

## Des structures d'accueil pour découvrir le lac et ses abords



### La Maison du lac de Grand-Lieu

La Maison du lac est le centre départemental dédié à la compréhension du lac de Grand-Lieu et des zones humides. Situé à Bouaye, un espace pédagogique informe le public avec des expositions, des ateliers et un centre documentaire. Un parcours de découverte permet d'observer différents milieux naturels : mare, pâture, marais, forêt humide etc. Après avoir traversé une passerelle de 30 m, le visiteur entre dans la Maison du lac. Dans une scénographie onirique, le visiteur accède à une terrasse panoramique offrant une vue unique sur le lac.

**Ouverture :** Été 2014  
Visites guidées pour groupes de 18 personnes maximum (sur réservation)  
**Site internet :** www.ohlaloireatlantique.com

### La Maison touristique de Passay

Au cœur du traditionnel village de pêcheurs, la « Maison touristique de Passay » est une étape incontournable pour découvrir la vie au bord du lac de Grand-Lieu. Un espace scénographique retrace les us et coutumes des passis. L'écomusée présente la faune poissonneuse et les techniques de pêche anciennes et actuelles. La tour d'observation de 12 mètres offre une vue dégagée sur la réserve protégée. Le site accueille aussi des artistes en résidence, des animations et des expositions. La « Maison touristique de Passay » héberge aussi l'Office de Tourisme de La Chevrolière. Le petit plus : la visite d'une ancienne maison de pêcheur !

**Horaires d'ouverture :**  
Du 1<sup>er</sup> juillet au 31 août : tous les jours de 10h30 à 13h et de 15h à 18h30  
Du 1<sup>er</sup> septembre au 30 juin : les mercredis, samedis de 14h à 17h et les dimanches de 14h à 18h.  
Pour les groupes visites possible toute l'année sur réservation  
**Tarifs\* :** Entrée payante  
Tarif réduit pour les groupes et les scolaires  
Gratuit pour les enfants de moins de 6 ans (sauf classes)  
**Contact :** 16 rue Yves Brisson à Passay - La Chevrolière  
Tél. 02 40 31 36 46 - mtpassay@mairie-lachevroliere.fr  
http://officedetourisme.mairie-lachevroliere.com

### Clocher de St-Lumine-de-Coutais

Au sommet du clocher à 70 m de hauteur, une plateforme d'observation offre une vue imprenable sur le lac et ses environs. Attention, avec ses 170 marches escarpées, l'accès est difficile.

**Horaires d'ouverture :**  
Ouvert tous les jours. Billets en vente au café le « Luminos » et à la mairie.  
**Tarifs\* :** Tarif normal adulte : 2€ - Tarif réduit : 1,10€  
**Contact :** Renseignements à la mairie 02 40 02 90 25

**Observatoire ornithologique de Passay**  
Equippé de longues vues et de jumelles, le public observe dans une cabane insonorisée les oiseaux du lac. Un animateur de la réserve naturelle régionale présente la faune et la flore du lac.

**Horaires d'ouverture :**  
Ouvert de juin à octobre  
Visites guidées les samedis et dimanches à 14h30, 16h et 17h30, durée 1h30  
En semaine sur réservation pour les groupes (scolaires ou autres).  
**Tarifs\* :** Tarif normal adulte : 3€ - Tarif réduit : 2€  
**Contact :** Fédération départementale des chasseurs de Loire-Atlantique - Accès port de Passay  
02 40 89 59 25 - FDC44@wanadoo.fr

### Site de l'abbatiale-Déas

Ancien monastère carolingien, le site de l'abbatiale présente un exemple d'architecture du 9<sup>e</sup> siècle unique en Europe. Les moines de Noirmoutier fuyant les raids vikings se sont installés au point stratégique de l'embouchure de La Boulogne dans une zone de marais. Un jardin d'inspiration médiévale agrémenté le monument et ses dépendances devenus espaces d'expositions. Le site accueille aussi l'Office de Tourisme au sein du prieuré du 17<sup>e</sup> siècle.

**Horaires d'ouverture :**  
Novembre à Mars : mardi à dimanche : 14h-17h  
Avril, mai, juin, septembre et octobre : mardi à samedi 10h30-12h30 et 14h-18h ; dimanche 14h-18h  
Juillet et Août : mardi à dimanche : 10h30-12h30 et 14h-18h30 ; lundi : 14h-18h30  
**Tarifs\* :** Tarif normal : 3,50€ - Tarif réduit : 2,50€  
Visite commentée tous les jeudis à 16h en basse et moyenne saison ; tous les jours en haute saison (tarif plein : 4€ et tarif réduit : 3€)  
**Contact :** 2, place de l'abbatiale - 44310 St-Philbert-de-Grand-Lieu  
Tél. 02 40 78 73 88 - tourisme@stphilbert.fr - www.stphilbert.fr



## Milieux naturels et biodiversité

### Eaux libres et herbiers flottants

Au centre du lac, les eaux libres occupent environ 1400 ha suivi de 700 ha d'herbiers flottants. Cette végétation aquatique est dominée par les nénuphars mais on observe également des limnathèmes et des macres.

**Visible à Saint-Aignan-de-Grand-Lieu :**  
**site de Pierre Aigüe, observatoire mobile**

### Roselières boisées et levis

Les roselières boisées occupent 1600 ha formant une ceinture de végétation autour du lac. Elles sont constituées principalement d'aulnes, de saules, de roseaux et de carex. Cette végétation qui a les pieds dans l'eau donne des allures de mangrove au lac. Sous l'effet du vent, des roselières se détachent parfois et dérivent sur le lac. On parle alors de « levis ».

**Visible à St-Mars-de-Coutais (Marne) et Bouaye (Jouetterie).**



### Prairies humides

Les prairies humides ou pré-marais couvrent 1600 ha. Inondées 6 à 8 mois par an, elles sont drainées par un réseau de canaux (douve) aménagés pour la plupart au 18<sup>e</sup> siècle. En pratiquant le pâturage et la fauche, les éleveurs entretiennent les prairies et contribuent à leur écosystème spécifique.

**Visible à St-Mars et St-Lumine-de-Coutais et dans la vallée de l'Acheneau.**

### Les abords du lac

Les activités agricoles modèlent les abords du lac par le bocage, la vigne et les cultures maraîchères. On y trouve aussi de nombreuses zones boisées. Ces paysages participent à l'identité du lac de Grand-Lieu.

## Une biodiversité exceptionnelle

Profitant de la diversité des habitats et des milieux naturels du lac, on observe une biodiversité exceptionnelle. On recense près de 650 espèces végétales, 50 espèces de mammifères, 30 espèces de poissons et 22 espèces de reptiles et de batraciens. Mais, le lac de Grand-Lieu est avant tout renommé pour sa richesse ornithologique avec plus de 300 espèces d'oiseaux.

Situé sur l'axe des migrations atlantiques, de nombreuses espèces font une halte, hivernent ou nichent à Grand-Lieu. Ainsi, environ 25 000 canards hivernent chaque année. Les grands échassiers apprécient les roselières boisées pour se reproduire. On trouve notamment toute les espèces de hérons de France (cendré, garde bœuf, pourpré, bihoreau, crabier, aigrette) et des spatules blanches. Dans les prairies humides nichent le vanneau huppé, la guifette noire, le chevalier gambette etc. Enfin, le lac est une escale migratoire importante pour le canard souchet et certains passereaux comme le phragmite aquatique.



## Un site naturel très protégé

Au cours des siècles, le lac de Grand-Lieu a échappé à plusieurs projets d'assèchements. Aujourd'hui, il bénéficie de nombreuses protections. 2700 ha sont classés en Réserve Naturelle Nationale et 650 ha en Réserve Naturelle Régionale. Ce classement interdit notamment la chasse et la circulation du public sur le lac.

Les Réserves assurent l'étude, le gardiennage, la protection et l'entretien du milieu naturel en luttant par exemple contre les espèces invasives (ragondins, ibis sacrés, écrevisses de Louisiane, jussies). Elles assurent aussi une mission de sensibilisation des publics à l'environnement (observatoires ornithologiques).

Le lac et ses rives sont également protégés par un site classé, la « loi littoral » et une zone Natura 2000.

## Un riche patrimoine culturel

### Les ports du lac

Le lac est aujourd'hui un espace sanctuarisé. Mais jusque au début du 20<sup>ème</sup> siècle, il était au cœur d'un réseau de transport fluvial entre Nantes et le Pays de Retz. Les marchandises (sels, produits agricoles, biens manufacturés etc.) et les hommes circulaient sur des bateaux à fond plat, les plates. Les embarcadères dans le prolongement d'un canal ou d'une rivière rappellent cet usage.

### Un exemple : Passay, le village de pêcheur du lac

Pendant des siècles, la pêche fut l'activité principale de ce village qui possède un des rares accès permanents au lac. Aujourd'hui, 7 pêcheurs professionnels perpétuent cette activité pratiquée par 120 pêcheurs en 1923. Le village a conservé l'habitat traditionnel des Passis constitué de petites maisons basses. L'une de ces maisons, la Maison Tudeau, est visitable.



### L'architecture traditionnelle du Pays de Retz

Autour du lac, l'architecture rurale est typique du Pays de Retz. L'habitat est le plus souvent regroupé en hameaux. Les maisons traditionnelles sont basses et trapues en toit de tuile. Construites en pierre, elles intègrent souvent la brique dans les encadrements des portes et fenêtres. La campagne est riche en petit patrimoine (calvaires, cabanes de vigne etc.). On aperçoit également quelques châteaux le long du parcours.



- **Dominique Pierrelée, Grand Lieu lac et marais, mémoire des paysages entre Loire et baie**, Nantes, Éditions Siloé, décembre 2004, 294 pages.
- **Erwan Balaça, Grand-Lieu, un lac tropical en Pays nantais**, Verrières, l'Étrave, 2003, 118 pages.
- **Société des Historiens du Pays de Retz :**  
http://www.shpr.fr/
- **Réserve Naturelle Nationale de Grand-Lieu :**  
http://www.snpn.com/
- **Syndicat de Bassin Versant de Grand-lieu :**  
http://www.sage-grandlieu.fr/
- **Fanny Pacreau, Les Macres et le lac de Grand Lieu**, Éditions d'ici-là Retz, Machecoul, 2009, 63 pages.
- **Déas et son environnement :**  
Les Cahiers d'ici-là - Éditions d'ici-là Retz, 2011, 56 pages.

Pour en savoir plus



## CONTACTS

- Mairie de Pont-Saint-Martin**  
Tél. 02 40 26 80 23  
contact@mairie-pontsaintmartin.fr
- Mairie de Saint-Lumine-de-Coutais**  
Tél. 02 40 02 90 25  
st.lumine.de.coutais@free.fr
- Mairie de Saint-Mars-de-Coutais**  
Tél. 02 40 31 50 53  
mairie.saint.mars.coutais@wanadoo.fr
- Office de Tourisme de St-Philbert-de-Grand-Lieu**  
Tél. 02 40 78 73 88 - tourisme@stphilbert.fr  
**Mairie de St-Philbert-de-Grand-Lieu**  
Tél. 02 40 78 88 22
- Office de Tourisme de La Chevrolière**  
Tél. 02 40 31 36 46  
officedetourisme@mairie-lachevroliere.fr  
**Mairie de La Chevrolière**  
Tél. 02 40 13 30 00  
commune@maire-lachevroliere.fr
- Mairie de Port-Saint-Père**  
Tél. 02 40 31 50 13  
**Communauté de communes Cœur Pays de Retz**  
Tél. 02 40 02 62 92 - accueil@coeurpaysderetz.fr
- Mairie de Bouaye**  
Tél. 02 51 70 55 55  
contact@mairie-bouaye.fr
- Mairie de Saint-Aignan-de-Grand-Lieu**  
Tél. 02 40 26 44 44  
contact@sagl.fr
- Mairie de Saint-Léger-les-Vignes**  
Tél. 02 40 31 50 32  
accueil@mairie-saintlegerlesvignes.fr
- Nantes Métropole pôle Sud-Ouest**  
Tél. 02 28 00 16 00

Credits photos © SR, réserve naturelle de Grand Lieu - KC - JMG - LB - JPB - Mairie St Lumine de Coutais Mairie de St Philbert de Grand Lieu (Abbatiale) - Mairie de Pont-Saint-Martin - Mairie de La Chevrolière SPGM - CG44 - Office de Tourisme de St Philbert de Grand Lieu

73 km

4 jrs



Ce circuit vous propose de faire le tour du lac de Grand-Lieu à pied ou à vélo. Il vous offre différents points de vue pour découvrir ce site naturel protégé.

Le lac est alimenté par deux rivières l'Ognon à Pont-Saint-Martin et la Boulogne à St-Philbert-de-Grand-Lieu. Le niveau du lac est régulé par un vannage situé sur la chaussée de Bouaye où les eaux s'évacuent dans l'Acheneau avant de rejoindre la Loire par le canal de la Martinière.

Situé à 15 km de Nantes, c'est le plus grand lac naturel de plaine de France en hiver. En effet, sa surface passe de 6 300 ha en hiver à 2 300 ha en été. C'est pourquoi le circuit propose plusieurs variantes. Ce lac remarquable se caractérise par une biodiversité exceptionnelle reconnue au niveau international.

### Recommandations aux randonneurs

Pour des raisons d'accessibilité et de protections environnementales, le circuit se situe en retrait du lac. Le circuit principal est entièrement praticable de juin à septembre. Le reste de l'année, des variantes assurent dans la mesure du possible la continuité du circuit en fonction du niveau des eaux. Renseignez-vous auprès des communes traversées avant d'entreprendre votre randonnée. Respectez la réglementation et la signalétique.

### Consignes à respecter

Restez sur le sentier balisé



Chiens tenus en laisse



Rempportez vos déchets



Respectez la nature

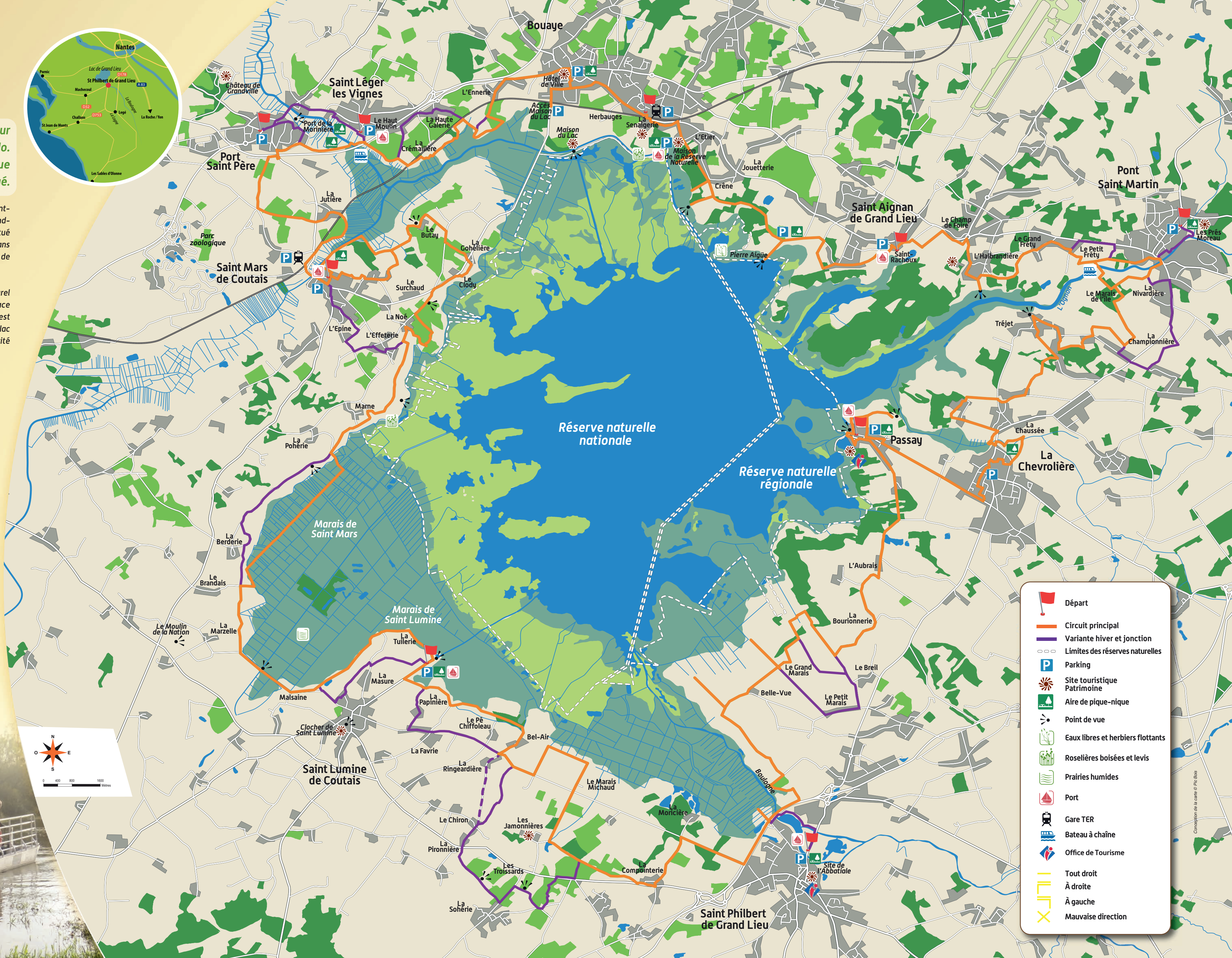
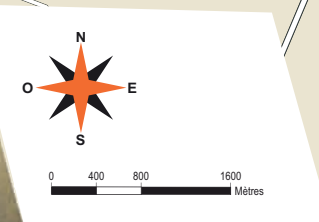


N'allumez pas de feu

Bateau à chaîne sur l'Ognon (Pont-Saint-Martin)



Bac du Buzay sur l'Acheneau (Saint-Léger-les-Vignes/Port-Saint-Père)



- Départ
- Circuit principal
- Variante hiver et jonction
- Limites des réserves naturelles
- Parking
- Site touristique Patrimoine
- Aire de pique-nique
- Point de vue
- Eaux libres et herbiers flottants
- Roselières boisées et levis
- Prairies humides
- Port
- Gare TER
- Bateau à chaîne
- Office de Tourisme
- Tout droit
- À droite
- À gauche
- Mauvaise direction



Conception de la carte © Plo Bois